

ZUSKI

Wydano do celów opiniodawczych
Z MAPY ZASADNICZEJ
 SKALI 1:500.....Nr ark. mapy 132.453.4
 woj. łódzkie powiat łódzki
 gmina / miasto Górków
 czebrówski

STAROSTWO POWIATOWE W RAWIE MAZOWIECKIEJ
 WYDZIAŁ GEODEZJI, KATASTRU I GOSPODARSTWA NIERUCHOMOŚCIAMI
 Poświadczam zgodność niniejszej mapy
 z oryginałem przysyłym do państwowego
 zasobu geodezyjnego i kartograficznego
 w dniu

pod nr.....
 Niniejsza mapa nie może służyć do celów
 projektowych

RAWA MAZOWIECKA, dnia 20.01.2010 r. 23A.....
 miejscowość i data
 z up. STAROSTY

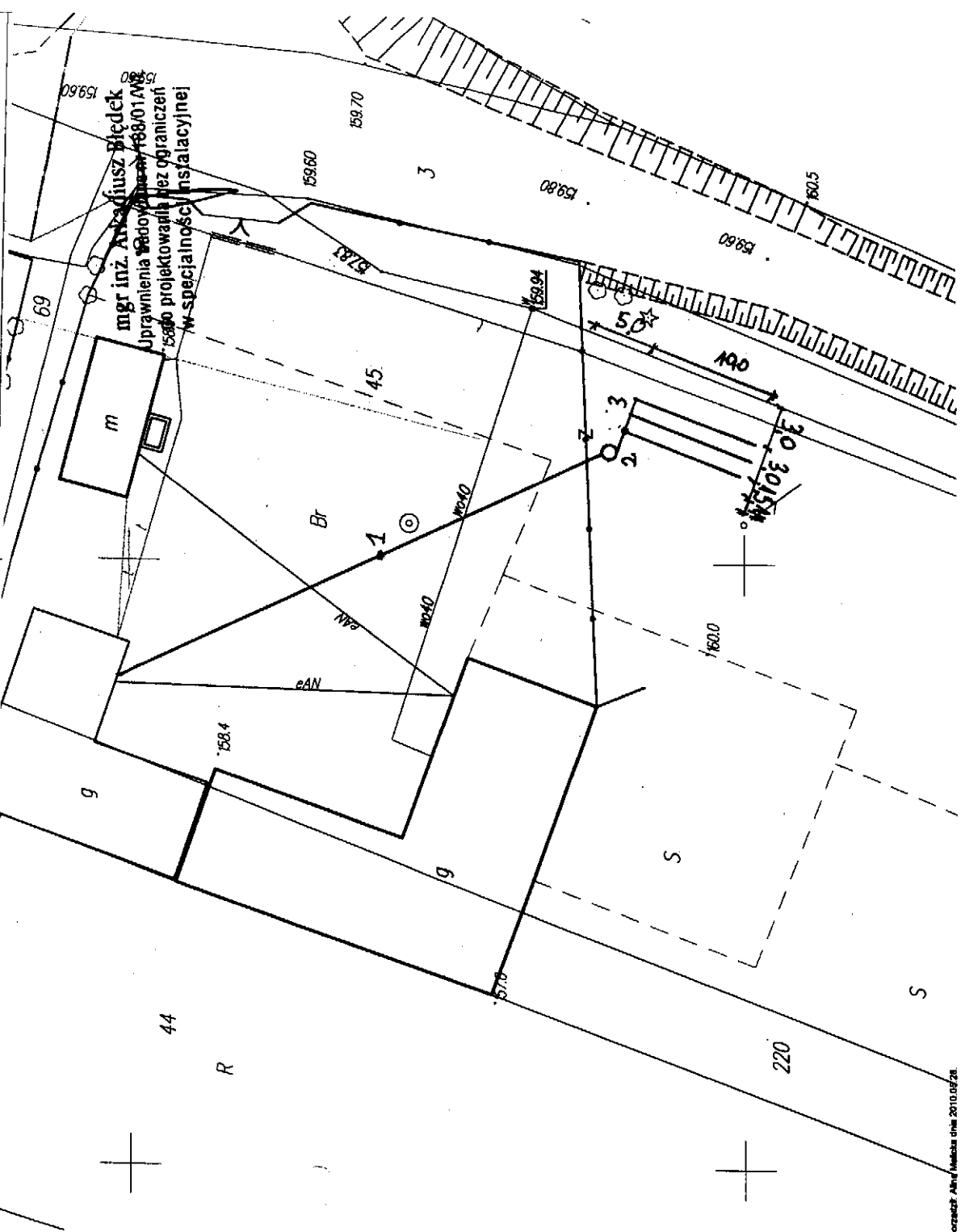
Gracyna Machnicka
 KIEROWNIK ODRZĄDU DOKUMENTACJI GEODEZYJNEJ I
 UPRAWNIENIA MGP 13 Nr 8894

STAROSTWO POWIATOWE W RAWIE MAZOWIECKIEJ
 WYDZIAŁ GEODEZJI, KATASTRU I GOSPODARSTWA NIERUCHOMOŚCIAMI
 Reprodukcowanie, rozpowszechnianie i roz-
 prowadzanie niniejszego dokumentu
 wymaga zezwolenia o którym mowa w art 18
 ustawy z dnia 17 maja 1984r. - Prawo geode-
 -zyjne i kartograficzne (Dz.U. Nr 100
 z 2000 r. poz 1086 tekst j. z późniejszymi
 zmianami)

RAWA MAZOWIECKA, dnia 20.01.2010 r. 23A.....
 miejscowość i data
 z up. STAROSTY

Gracyna Machnicka
 KIEROWNIK ODRZĄDU DOKUMENTACJI GEODEZYJNEJ I
 UPRAWNIENIA MGP 13 Nr 8894

MAPA NR 1	
Gmina Cieladz - projekt przydomowej oczyszczalni ścieków cz. II - plan sytuacyjny skala 1:500	
Imię i nazwisko, Adres	Wozniak Małgorzata, Zaski, dz nr 45
Liczba użytkowników	4
Warunki gruntowo-wodne	grunty piaszczyste, wody gruntowej nie stwierdzono
Model oczyszczalni	BOS - Typ I
Przepustowość	0,9 m ³ /d
Rodzaj drenazu	ciągi rozsączające w gruncie
Wymiary drenazu	30 mb (3 x 10)
Informacje dodatkowe	
Legenda	
	Projektowana oczyszczalnia ścieków
1	Studzienka kanalizacyjna
2	Zbiornik oczyszczalni
3	Studzienka rozdzielcza



Wydano do celów opiniawczych

WYCINEK Z MAPY ZASADNICZEJ
w SKALI 1:500
Nr ark. mapy.....
woj. łódzkie
gmina / miasto.....
powiat rawski

obrzeż. Kaski
30/2

STAROSTWO POWIATOWE W RAWIE MAZOWIECKIEJ
WYDZIAŁ GEODEZJI, KATASTRU I GOSPODARSTWA NIERUCHOMOŚCIAMI
Posiada się zgodność niniejszej mapy z oryginałem przyjętym do państwowego zasobu geodezyjnego i kartograficznego z uwzględnieniem zmian w dniu.....
Niniejsza mapa nie może służyć do celów projektowych
Kazimierz Kozłowski 2010.04.30
miejscowość i data
podpis

STAROSTWO POWIATOWE W RAWIE MAZOWIECKIEJ
WYDZIAŁ GEODEZJI, KATASTRU I GOSPODARSTWA NIERUCHOMOŚCIAMI
Reprodukowanie, rozpowszechnianie i rozprzaskanie niniejszego dokumentu - wymaga zezwolenia o którym mowa w art. 18 ustawy z dnia 17 maja 1987r. - Prawo geodezyjne i kartograficzne (Dz.U. Nr 100) z 2000 r. poz. 1086 tekst i z późniejszymi zmianami)
Kazimierz Kozłowski 2010.04.30
miejscowość i data
podpis

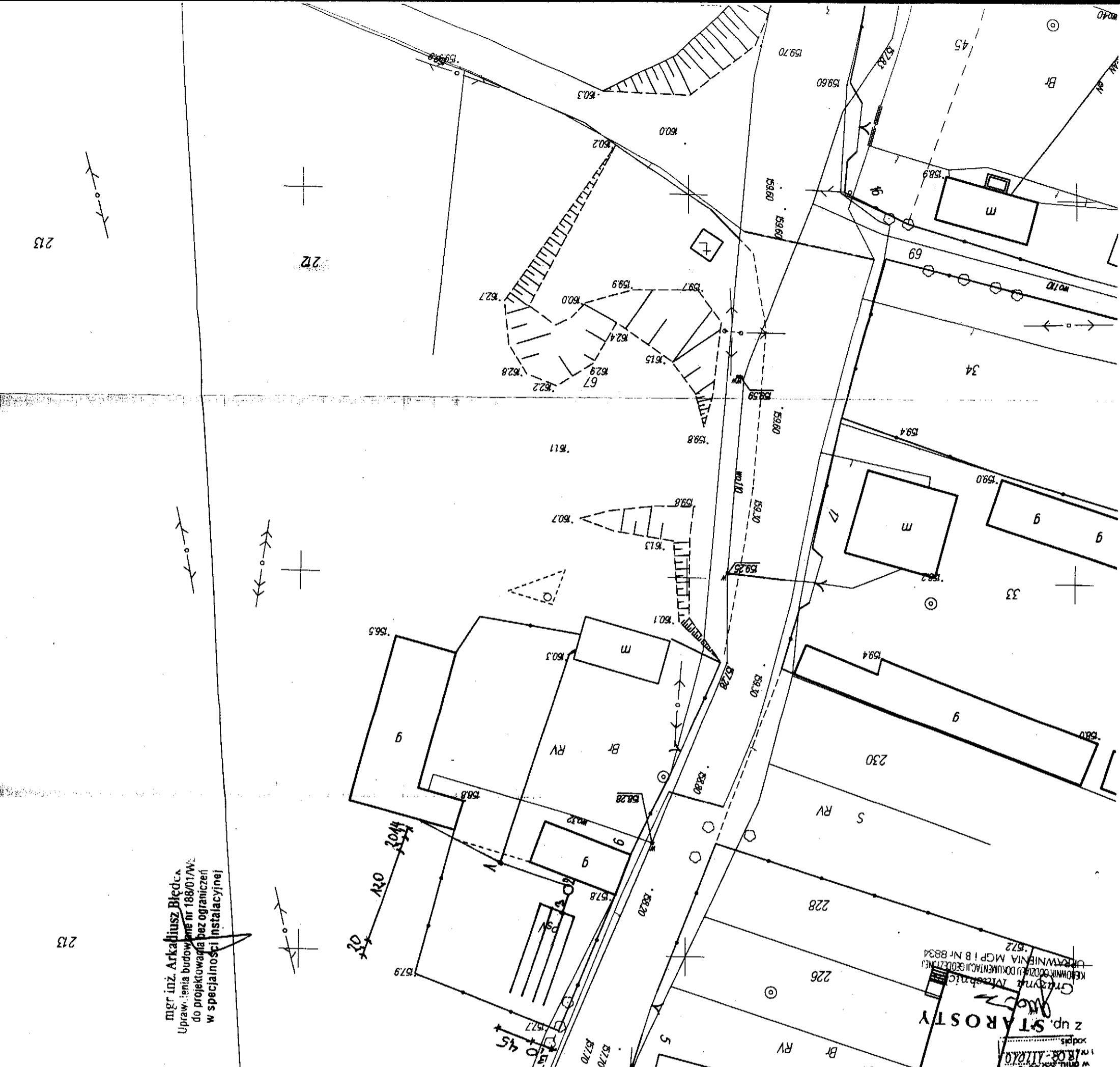
z up. STAROSTY
Grażyna Machnicka
Kierownik Oddziału Dokumentacji Geodezyjnej
KATASTRU I GOSPODARSTWA NIERUCHOMOŚCIAMI
WYDZIAŁ GEODEZJI
W Rawie Mazowieckiej
MGP I B Nr. 8834
podpis

z up. STAROSTY
Grażyna Machnicka
Kierownik Oddziału Dokumentacji Geodezyjnej
KATASTRU I GOSPODARSTWA NIERUCHOMOŚCIAMI
WYDZIAŁ GEODEZJI
W Rawie Mazowieckiej
MGP I B Nr. 8834
podpis

MAPA NR 2
Gmina Cieladz - projekt przydomowej oczyszczalni ścieków cz. II
- plan sytuacyjny skala 1:500
Nowakowska Jolanta, Zaski, dz nr 212
6
Liczba użytkowników

Inte i nazwisko, Adres	Nowakowska Jolanta, Zaski, dz nr 212
Warunki gruntowo-wodne	grunty płaskie, wody gruntowej nie stwierdzono
Model oczyszczalni	BOS - Typ I
Przepustowość	0,9 m ³ /d
Rodzaj drenazu	ciągi rozsączające w gruncie
Wymiary drenazu	48 mb (4 x 12)
Informacje dodatkowe	Legenda
Projektowana oczyszczalnia ścieków	—
Studenka kanalizacyjna	1
Zbiornik oczyszczalni	2
Studenka rozdzielcza	3

mgr inż. Arkadiusz Biedek
prawnik budowlany nr 188/01/W.
do projektowania bez ograniczeń
w specjalności instalacyjnej



213

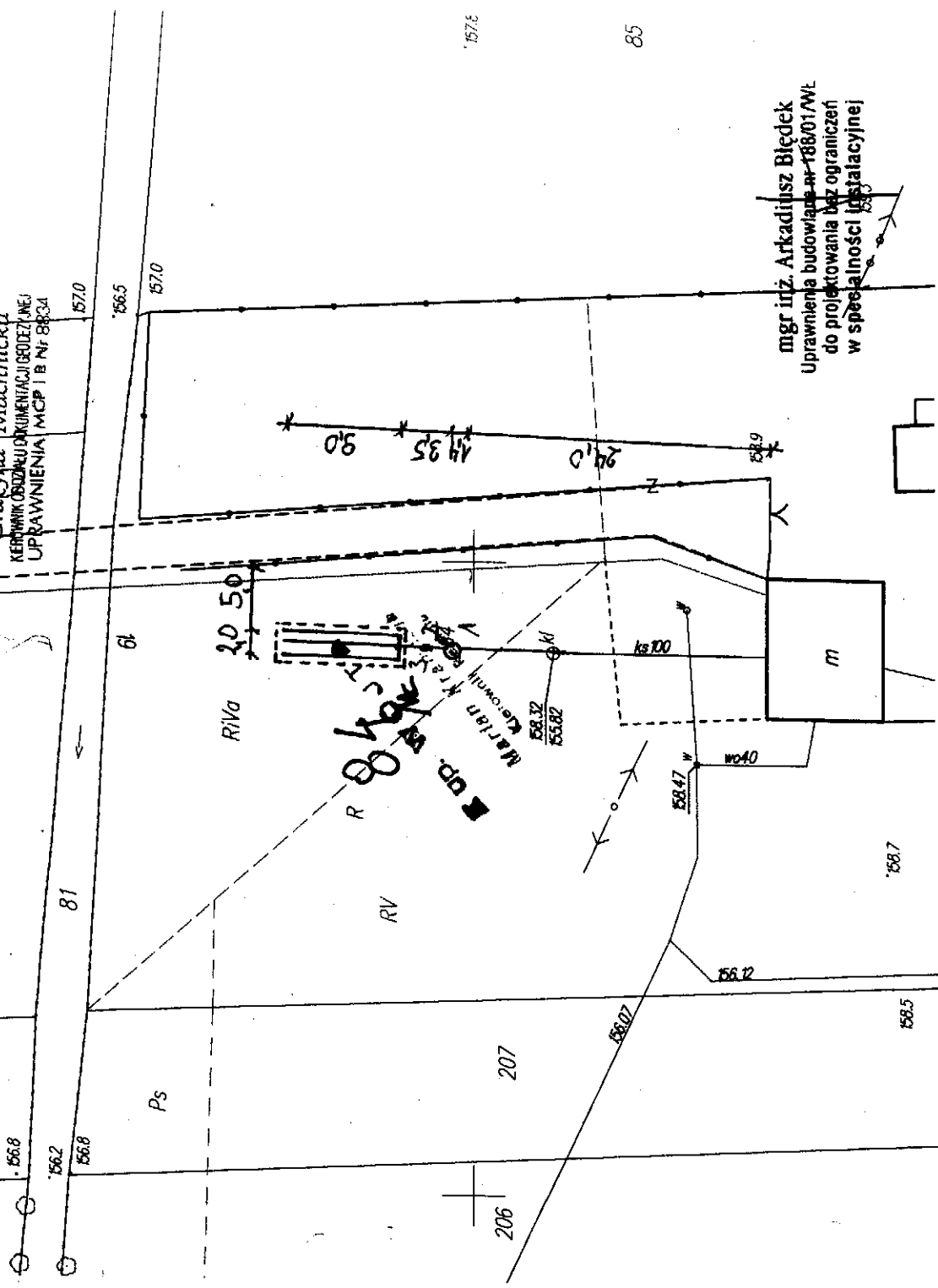
213

WYCINEK Z MAPY ZASADNICZEJ
 SKALA 1:500
 Nr ark. mapy...
 woj. łódzkie
 miasto Cieladź
 powiat łódzki

Wydano do celów opiniodawczych

STAROSTWO POWIATOWE W RAWIE MAZOWIECKIEJ
 WYDZIAŁ GEODEZJI I GOSPODARSTWA NIEMUCHOŚCIAMI
 Poswiadcza za bieżącą zgodność niniejszej mapy
 z oryginałem przysięgam do państwowego
 zasobu geodezyjnego i kartograficznego
 w dniu...
 pod nr...
 Niniejsza mapa nie może służyć do celów
 projektowych
 73/2
 Kanał...
 Starostwo Powiatowe w Rawie Mazowieckiej

STAROSTWO POWIATOWE
 w Rawie Mazowieckiej
 WYDZIAŁ GEODEZJI
 NIEMUCHOŚCIAMI
 w dniu...
 z up. STAROSTY
 Grażyna Machnicka
 KIEROWNIK ODDZIAŁU DOKUMENTACJI GEODEZYJNEJ
 UPRAWNIENIA MCP I B Nf 8834



mgr inż. Arkadiusz Błędek
 Uprawnienia budowlane nr 188/01/WŁ
 do projektowania bez ograniczeń
 w specjalności instalacyjnej

STAROSTWO POWIATOWE W RAWIE MAZOWIECKIEJ
 WYDZIAŁ GEODEZJI I GOSPODARSTWA NIEMUCHOŚCIAMI
 Poswiadcza za bieżącą zgodność niniejszej mapy
 z oryginałem przysięgam do państwowego
 zasobu geodezyjnego i kartograficznego
 w dniu...
 pod nr...
 Niniejsza mapa nie może służyć do celów
 projektowych
 73/2
 Kanał...
 Starostwo Powiatowe w Rawie Mazowieckiej

MAPA NR 3

Gmina Cieladź - projekt przydomowej oczyszczalni ścieków cz. II
- plan sytuacyjny skala 1:500

Imię i nazwisko, Adres	Pietrzak Wiktor, Zusiłki, dz nr 84
Liczba użytkowników	6
Warunki gruntowo-wodne	grunty gliniaste, wode gruntowa stwierdzono na 2,0m
Model oczyszczalni	BOS - Typ I
Przepustowość	0,9 m ³ /d
Rodzaj drenazu	poletko rozsączające z warstwa wspomagająca w nasypie
Wymiary drenazu	30m ² (3 x 10)
Informacje dodatkowe	
Legenda	
—	Projektowana oczyszczalnia ścieków
.....	Nasyp oczyszczalni
1	Zbiornik oczyszczalni
2	Przepompownia
3	Studzienka rozdzielcza